

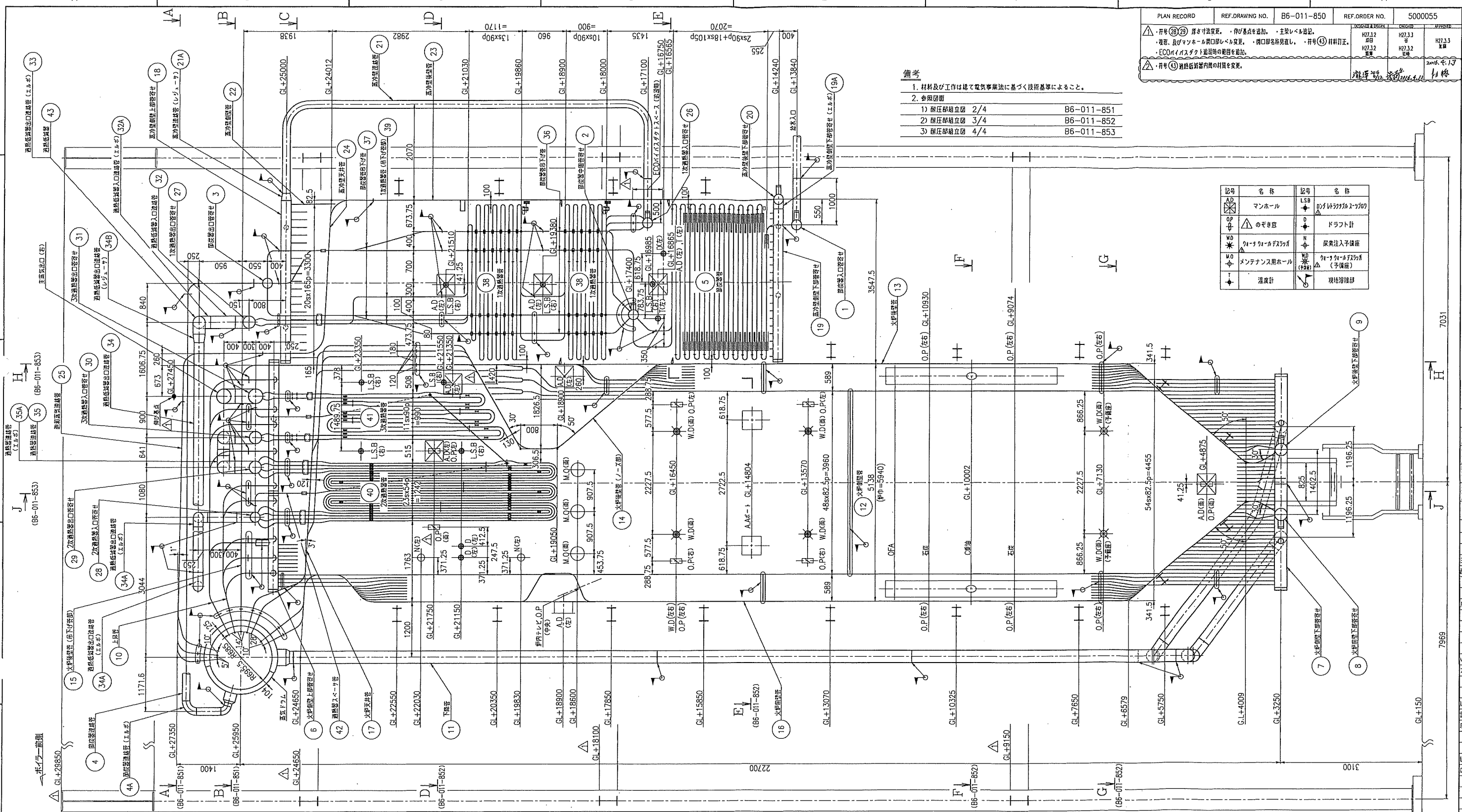
1-1 ボイラ主要目

1. 蒸発量		
最大連続負荷	118,000	(kg/h)
2. 蒸気圧力		
最高使用	13.2	(MPa)
常用 (3次過熱器出口)	11.18	(MPa)
3. 蒸気温度		
最高使用 (3次過熱器出口)	551	(°C)
常用 (3次過熱器出口)	543	(°C)

- 備考
- 材料及び工作は全て電気事業法に基づく技術基準によること。
 - 参照図面

1) 耐圧部組立図	2/4	B6-011-851
2) 耐圧部組立図	3/4	B6-011-852
3) 耐圧部組立図	4/4	B6-011-853

記号	名称	記号	名称
○	マンホール	△	ドラフト計
△	のぞき窓	○	戻戻注入予備管
▽	パイプワークアダプタ	△	パイプワークアダプタ (予備管)
☆	メンテナンス用ホール	○	現地留設部
+	濃度計		



品名	数量	単位	材質	規格
① 耐圧部組立管	216.3	23.0	STPT480S	55.0 SB480
② 耐圧部組立管	216.3	23.0	STPT480S	55.0 SB480
③ 耐圧部組立管	216.3	23.0	STPT480S	60.0 SF490A
④ 耐圧部組立管	165.2	14.3	STPT480S	
④A 耐圧部組立管	165.2	14.3	STPT480S	
⑤ 耐圧部組立管	45.0	4.0	SA-210M-A-1	

品名	数量	単位	材質	規格
⑥ 火管側室下部管	216.3	28.0	STPT480S	55.0 SB480
⑦ 火管側室下部管	267.4	33.0	STPT480S	55.0 SB480
⑧ 火管側室下部管	267.4	33.0	STPT480S	
⑨ 火管側室下部管	267.4	33.0	STPT480S	
⑩ 上昇管	127.0	10.0	STPT480S	
⑪ 下降管	267.4	21.4	STPT480S	

品名	数量	単位	材質	規格
⑫ 火管側室管	63.5	5.0	SA-210M-A-1	
⑬ 火管側室管	63.5	5.0	SA-210M-A-1	
⑭ 火管側室管	63.5	5.0	SA-210M-A-1	
⑮ 火管側室管	63.5	5.0	SA-210M-A-1	
⑯ 火管側室管	63.5	5.0	SA-210M-A-1	
⑰ 火管側室管	63.5	5.0	SA-210M-A-1	
⑱ 火管側室管	63.5	8.2	STB510S	

品名	数量	単位	材質	規格
⑲ 耐圧部組立管	216.3	23.0	STPT480S	55.0 SB480
⑳ 耐圧部組立管	216.3	28.0	STPT480S	70.0 SPVAF12
㉑ 耐圧部組立管	216.3	28.0	STPT480S	70.0 SF490A
㉒ 耐圧部組立管	267.4	35.0	STPT480S	85.0 SPVAF12
㉓ 耐圧部組立管	267.4	37.0	STPT480S	85.0 SPVAF12
㉔ 耐圧部組立管	318.5	58.0	STPT480S	105.0 SPVAF22A

品名	数量	単位	材質	規格
⑳ 耐圧部組立管	38.1	4.0	SA-213M-T12	
㉑ 耐圧部組立管	38.1	4.0	SA-213M-T12	
㉒ 耐圧部組立管	42.7	4.5	SA-210M-A-1	
㉓ 耐圧部組立管	42.7	4.5	SA-209M-T1	
㉔ 耐圧部組立管	42.7	4.7	SA-213M-T12	
㉕ 耐圧部組立管	45.0	5.3	SA-213M-T22	
㉖ 耐圧部組立管	50.8	6.2	STBA24S	
㉗ 耐圧部組立管	50.8	6.2	XSU5304HTBS	
㉘ 耐圧部組立管	50.8	5.0	XSU5304HTBS	
㉙ 耐圧部組立管	50.8	8.7	XSU5304HTBS	
㉚ 耐圧部組立管	50.8	8.7	STBA24S	
㉛ 耐圧部組立管	45.0	6.0	SA-213M-T22	

品名	数量	単位	材質	規格
㉜ 耐圧部組立管	267.4	28.6	STPA22S	
㉝ 耐圧部組立管	180	6.0	A-387M-22	

本資料及びこれに含まれる一切の情報の所有権は当社に帰属します。当社の文書による承認を得た場合を除き、必ず次の事項を守ってください。
 ① 許可なく複製・引用・その他に転載する行為を行わない。
 ② 許可なく第三者に公開・提供しない。
 ③ 許可なく指定された用途以外に使用しない。
 三菱日立パワーシステムズ株式会社

BOILER DESIGNING SECTION B BOILER ENGINEERING DEPARTMENT		第6号発電設備(第9号ボイラー、第6号タービン)	
APPROVED	谷	H26.12.15	第2工務 1
CHECKED	岩	H26.12.15	第2工務 1
PREPARED	成	H26.12.12	第2工務 1
DRAWN	成	H26.12.12	第2工務 1
SCALE	1:40	MB-R	第2工務 1
WORK ORDER	5000067	ITEM	011
DRAWING NO.	B6-011-850		第2工務 1
REV. NO.	2		第2工務 1
MITSUBISHI HITACHI POWER SYSTEMS, LTD. BOILER PRODUCTS HEADQUARTERS			合計 13

品名	数量	単位	材質	規格
① 耐圧部組立管	216.3	23.0	STPT480S	55.0 SB480
② 耐圧部組立管	216.3	23.0	STPT480S	55.0 SB480
③ 耐圧部組立管	216.3	23.0	STPT480S	60.0 SF490A
④ 耐圧部組立管	165.2	14.3	STPT480S	
④A 耐圧部組立管	165.2	14.3	STPT480S	
⑤ 耐圧部組立管	45.0	4.0	SA-210M-A-1	



第2章 蒸気タービン仕様

6T

(1) 蒸気タービン主要目

型式	三菱単車室衝動式抽気復水タービン (減速式、下方排気、屋内設置)
数量	1 台
発電機出力 (最大点)	30,000 kW
主蒸気圧力(MSV 入口にて)	10.6 MPa abs.
主蒸気温度(MSV 入口にて)	540 °C
抽気蒸気圧力(タービン抽気口にて)	0.525 MPa abs.
送気蒸気圧力(取合点にて)	0.46 MPa abs.
送気蒸気温度(取合点にて)	170 °C
真空度(設計点)	7.3 kPa abs.
回転数	5,982 min ⁻¹

